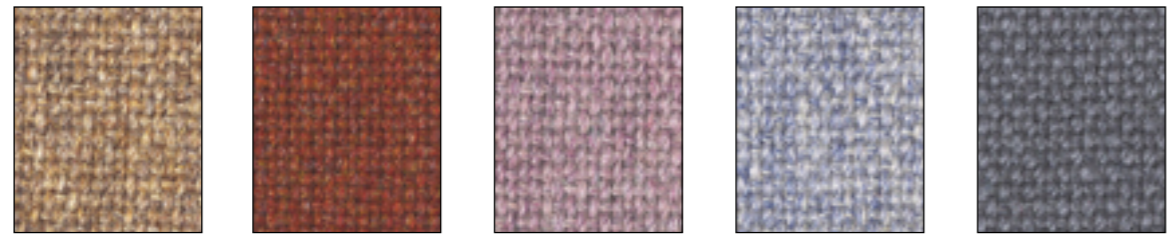


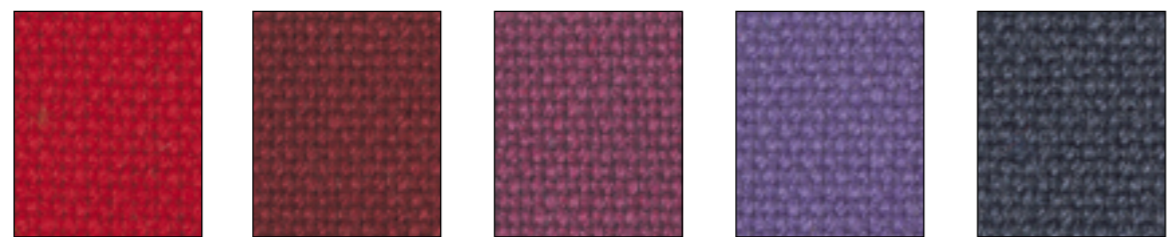
# Advantage & Ace



Sandvale AD016 Tawny AD098 Dusk AD007 Sea Blue AD017 Granite AD009



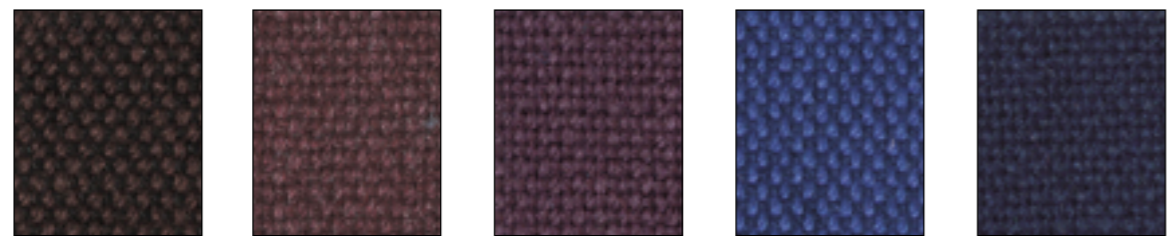
Cinnamon AD111 Rosevale AD015 Bouquet AD096 Adriatic AD001 Hare AD210



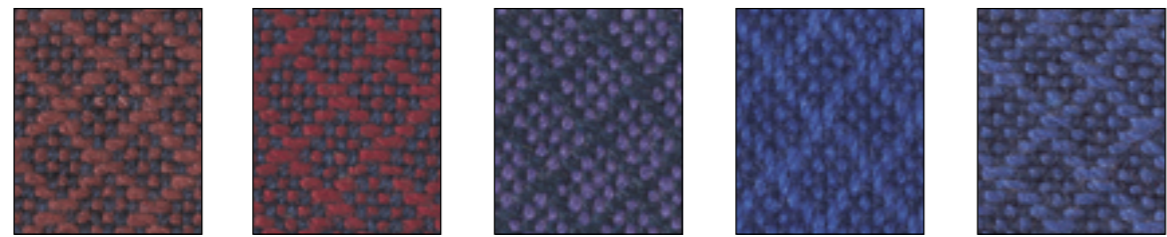
Red AD014 Wine AD020 Raspberry AD127 Purple AD118 Fjord AD125



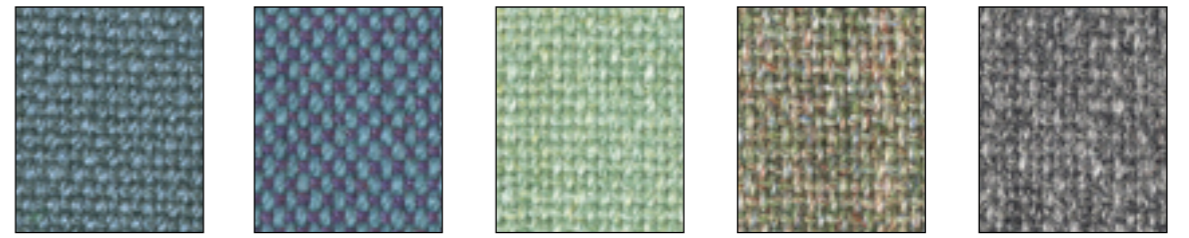
Cranberry AD005 Fox AD119 Damson AD093 Bugle AD211 Chickadee AD212



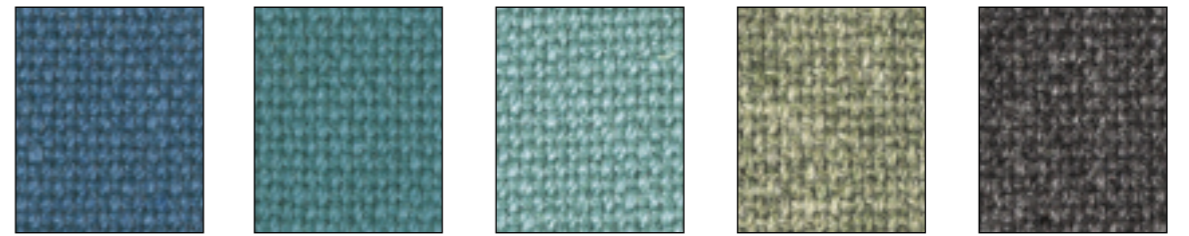
Peat AD131 Grape AD029 Beetroot AD116 Trent AD214 Nightshade AD011



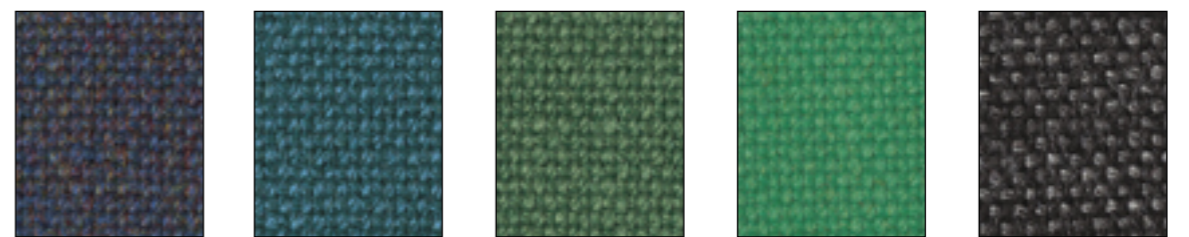
Match AE041 Racket AE056 Set AE057 Umpire AE064 Title AE046



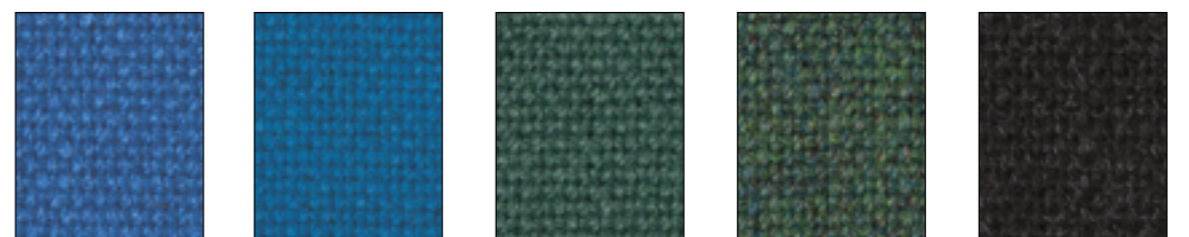
Riviera AD123 Azure AD057 Aquarius AD031 Crystal AD006 Mineral AD010



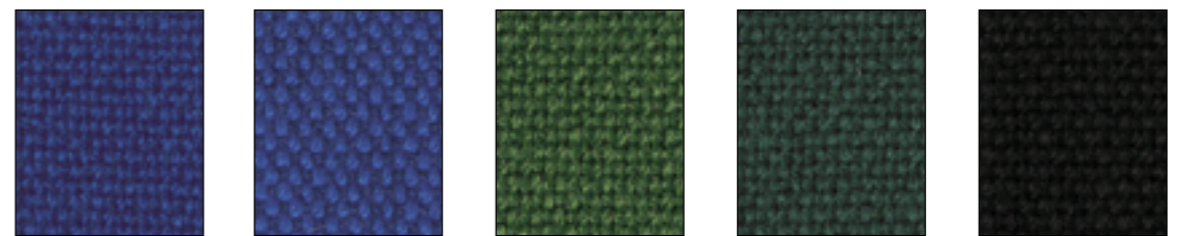
Delta Blue AD026 Turquoise AD027 Kingfisher AD122 Leaf AD030 Pewter AD072



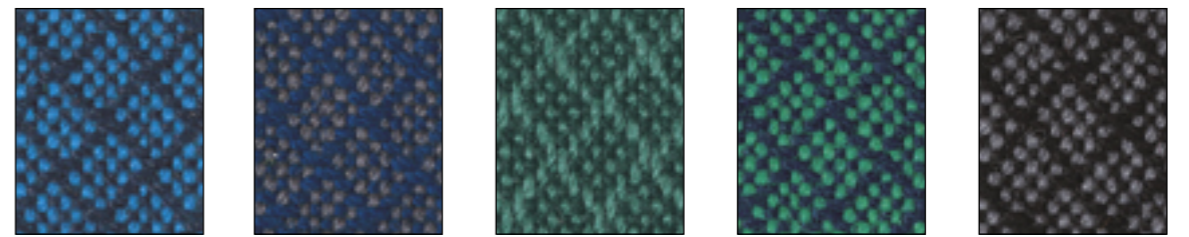
Lakeside AD097 Trident AD124 Aqua AD002 Oasis AD117 Graphite AD066



Clipper AD126 Largo AD112 Teal AD120 Persian AD101 Charcoal AD028



Cobalt AD004 Hobbit AD213 Shamrock AD121 Aztec AD113 Black AD055



Smash AE058 Court AE045 Rally AE065 Volley AE059 Ashe AE061

[www.camirafabrics.com/samples](http://www.camirafabrics.com/samples)

To order samples, visit our on-line sample service.

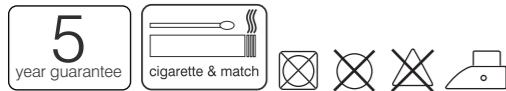
[www.camirafabrics.com/samples](http://www.camirafabrics.com/samples)

To order samples, visit our on-line sample service.

# Advantage & Ace



CAD  
Printed: JUL 10



## UK

Composition	30% Wool, 70% Polypropylene
Weight	360g/m <sup>2</sup> ±5% (470g/lin.m. ±5%)
Width	130cm ±2% Usable
*Abrasion Resistance	90,000 Martindale cycles with a 5 year guarantee of wearability (full details available)
Flammability	BS EN 1021 - 1 :2006 (cigarette), BS EN 1021 - 2:2006 (match), BS 7176 :2007 Low Hazard <i>Note: Flammability performance is dependent on foam used.</i>
*Light Fastness	5 (ISO 105 - B02:1999)
*Fastness to Rubbing	Wet: 4 Dry: 4 (ISO 105 - X12:2002)
Maintenance	Vacuum regularly. Wipe clean with a damp cloth or shampoo using proprietary upholstery shampoo.
Colour Matching	Batch to batch variations in shade may occur within commercial tolerances.

\*Tested in accordance with BS 2543:1995/2004. Further information available on request. Please note that ultimate seam performance is dependent on seam construction, and needle and thread type. We recommend that appropriate sewing advice be taken.  
**Note:** We reserve the right to alter technical specifications without notice. The Unregistered Design Rights and the Copyright in all designs are the exclusive property of Camira Fabrics Limited.

## F

Composition	30% Laine, 70% Polypropylene
Poids	360g/m <sup>2</sup> ±5% (470g/m.l. ±5%)
Largeur	130cm ±2% utilisable
*Résistance à l'abrasion	90,000 Martindale tours avec une garantie de durabilité de 5 ans (renseignements complémentaires disponibles)
Flammabilité	BS EN 1021 - 1:2006 (cigarette), BS EN 1021 - 2:2006 (allumette) BS 7176 :2007 Low Hazard <i>Note: Réaction au feu dépend de la mousse utilisée.</i>
*Solidité à la lumière	5 (ISO 105 - B02:1999)
*Solidité au Frottement	Mouillé: 4 Sec: 4 (ISO 105 - X12:2002)
Nettoyage	Aspirer régulièrement. Essuyer avec une étoffe humide ou nettoyer à l'aide d'un produit approprié pour tissus d'ameublement.
Standardisation des coloris	Variations de coloris d'un bain à un autre peuvent se manifester.

\*Testé selon la norme BS 2543:1995/2004. De plus amples informations sont disponibles sur demande. Veuillez noter que le glissement de la couture sous tension dépend de la structure de la couture, de l'aiguille et du fil. Nous recommandons de prendre conseil au près d'un professionnel.  
**Veuillez noter** que nous réservons le droit de modifier les spécifications techniques sans préavis. Les droits non-déposés sur les designs ainsi que les droits de copie sont la propriété exclusive de Camira Fabrics Limited.

## I

Composizione	30% Lana, 70% Polipropilene
Peso	360g/m <sup>2</sup> ±5% (470g/lin.m. ±5%)
Altezza	130cm ±2% Utilizzabile
Resistenza all'abrasione	90,000 Cicli Martindale con garanzia d'uso di 5 anni (dettagli disponibili a richiesta)
Resistenza al fuoco	BS EN 1021 - 1:2006 (Sigaretta), BS EN 1021 - 2:2006 (Cerino) BS 7176 :2007 Low Hazard <i>Note: Il grado di resistenza al fuoco dipende dal tipo di schiuma utilizzata</i>
Solidità alla luce	5 (ISO 105 - B02:1999)
Resistenza allo sfregamento	Umido: 4 Secco: 4 (ISO 105 - X12:2002)
Manutenzione	Regolarmente con aspirapolvere. Strofinare leggermente con panno umido o usare detergente neutro per tessuti
Costanza del colore	Sono possibili leggere variazioni.

\*Ha superato il test BS 2543:1995/2004. Ulteriori informazioni disponibili a richiesta. La resistenza della cucitura dipende dal tipo di cucitura e dall'ago e dal filo usati. Si suggerisce di seguire istruzioni di un tecnico.  
**Nota:** Ci riserviamo il diritto di modificare le specifiche tecniche senza preavviso. I diritti su tutti i disegni non ancora registrati e quelli coperti da Copyright sono proprietà esclusiva di Camira Fabrics Limited.

# camira

Camira Fabrics Ltd, The Watermill, Wheatley Park, Mirfield, West Yorkshire, UK, WF14 8HE

Sales: UK (01924) 490491, Int. +44 1924 491666 F +44 (0)1924 495605 / 498930 e-mail: info@camirafabrics.com

UK Sales	T 01924 490491	F 01924 498930
International Sales	T +44 1924 491666	F +44 1924 495605
France/Benelux	T +32 56 227 266	F +32 56 228 647
Germany	T +49 7031 60 84 30	F +49 7031 60 84 33
Scandinavia	T +45 32 55 20 01	F +45 32 52 55 45
USA	T +1 317 484 0305	F +1 317 484 0706
Hong Kong	T +852 2314 8728	F +852 2314 4250
Dubai	T +971 4 3967398	F +971 4 3967398

www.camirafabrics.com

## D

Zusammensetzung	30% Wolle, 70% Polypropylene
Gewicht	360g/m <sup>2</sup> ±5% (470g/ld.M. ±5%)
Breite	130cm ±2% ohne Webkante
*Scheuerfestigkeit	90,000 Martindale Scheuertouren und 5 Jahre Garantie gegen Durchscheuern (Details auf Anfrage)
Feuersicherung	EN 1021 - 1:2006 (Zigarettest), EN 1021 - 2:2006 (Streichholzttest), BS 7176 :2007 Low Hazard <i>Bemerkung:</i> Schwereentflammbarkeit hängt von verwendetem Schaum ab.
*Lichtechtheit	5 (ISO 105 - B02:1999)
*Reibechtheit	Nass: 4 Trocken: 4 (ISO 105 - X12:2002)
Reinigung	Regelmässig staubsaugen. Dazu mit einem feuchten Tuch abwischen, oder mit einem speziellen Polsterschaum behandeln.
Farbabweichungen	Handelsübliche Farbabweichungen vorbehalten

\* Wurde nach BS 2543: 2004 getestet. Weitere Informationen erhalten Sie auf Nachfrage. Eine optimale Nahtausreissfestigkeit hängt von der Nahtfahne, der verwendeten Nadel und des Fadens ab. Wir empfehlen daher Nähversuche durchzuführen.  
**Anmerkung:** Wir behalten uns die Änderungen technischer Spezifikationen vor. Die registrierten und nicht registrierten Urheberrechte an den Designierungen sind ausschließliches Eigentum der Camira Fabrics Limited.

## DK

Materiale	30% Uld, 70% Polypropylene
Vægt	360g/m <sup>2</sup> ±5% (470g/lin.m. ±5%)
Bredde	130cm ±2% anvendeligt
*Slidstyrke	90,000 Martindale slidebevægelser med 5 års garanti (udførtig beskrivelse af garantien kan rekvireres)
Flammesikring	BS EN 1021 - 1:2006 (cigarettest), BS EN 1021 - 2:2006 (tændstiktest) BS 7176 :2007 Low Hazard <i>Bemærk: Flammesikkerheden er afhængig af anvendt skumtype</i>
*Lysægted	5 (ISO 105 - B02:1999)
*Gnidægted	Våd: 4 Tør: 4 (ISO 105 - X12:2002)
Rengjøring	Støvsuges regelmæssigt. Alternativt rengøring med en hårdt opvredet klud eller skumrensning ved brug af en anerkendt møbelshampoo.
Farvedifferencer	Farvedifferencer indenfor kommercielle tolerancegrænser kan forekomme fra serie til serie.

\* Testet i henhold til BS2543:1995/2004. Yderligere information kan fås på forespørgsel. Vær opmærksom på, at optimal samlingning er afhængig af søm-, nål- og trådtype. Vi anbefaler, at du følger relevante sy-instruktioner. **Bemærk:** Vi forbeholder os retten til at ændre tekniske specifikationer uden varsel. De uregistrerede designretigheder og ophavsretten til alle designs tilhører ubetinget Camira Fabrics Limited.

## ES

Composición	30% Lana, 70% Polypropylene
Peso	360g/m <sup>2</sup> ±5% (470g/lin.m. ±5%)
Ancho	130cm ±2% utilizable
*Resistencia a la abrasión	90,000 Martindale ciclos con garantía de uso 5 años (más información disponible bajo consulta)
Inflamabilidad	EN 1021 - 1:2006 (cigarrillo), EN 1021 - 2:2006 (cerilla), BS 7176 :2007 Low Hazard, <i>Condiciones ignífugas dependientes del tipo de foam utilizado</i>
*Solidez a la luz	5 (ISO 105 - B02:1999)
*Solidez al rozamiento	Húmedo: 4 Seco: 4 (ISO 105 - X12:2002)
Maintenance	Limpiar con aspiradora frecuentemente. Bien lavar con un paño húmedo o con un champú apropiado para tapicería.
Colour Matching	Cada lote puede tener pequeñas variaciones en el tono dentro de las tolerancias comercialmente aceptadas.

\*Pruebas realizadas según la norma BS 2543:1995/2004. Más información disponible bajo consulta. El deslizamiento de costura depende de su construcción así como el tipo de aguja e hilo empleados. Se recomienda que pida consejo apropiado para la costura. Se reserva el derecho de modificar las especificaciones técnicas sin previo aviso. Los derechos sobre dibujos no registrados y los derechos de autor sobre todos los dibujos son propiedad exclusiva de Camira Fabrics Limited.



**Mixed Sources**  
Product group from well-managed forests and other controlled sources  
www.fsc.org Cert no. CU-COC-807273-0  
© 1996 Forest Stewardship Council



ISO 9001:FM 26548



THE QUEEN'S AWARDS FOR ENTERPRISE: SUSTAINABLE DEVELOPMENT 2010



ISO 14001:FM 35118

