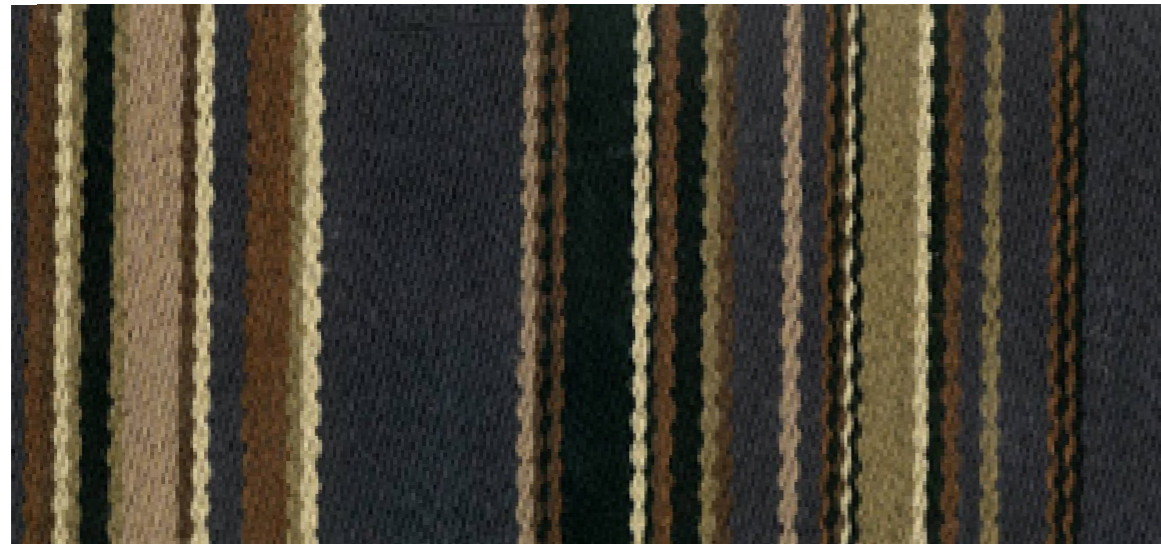
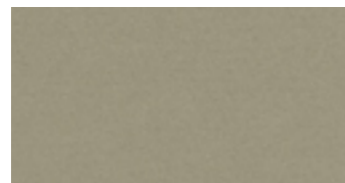


Stripes 2^{plus}

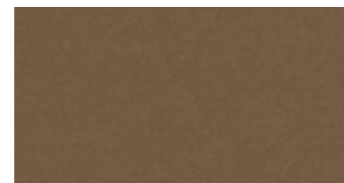


Nude SZY01

Complementary New Blazer colours



Durham CUZ14

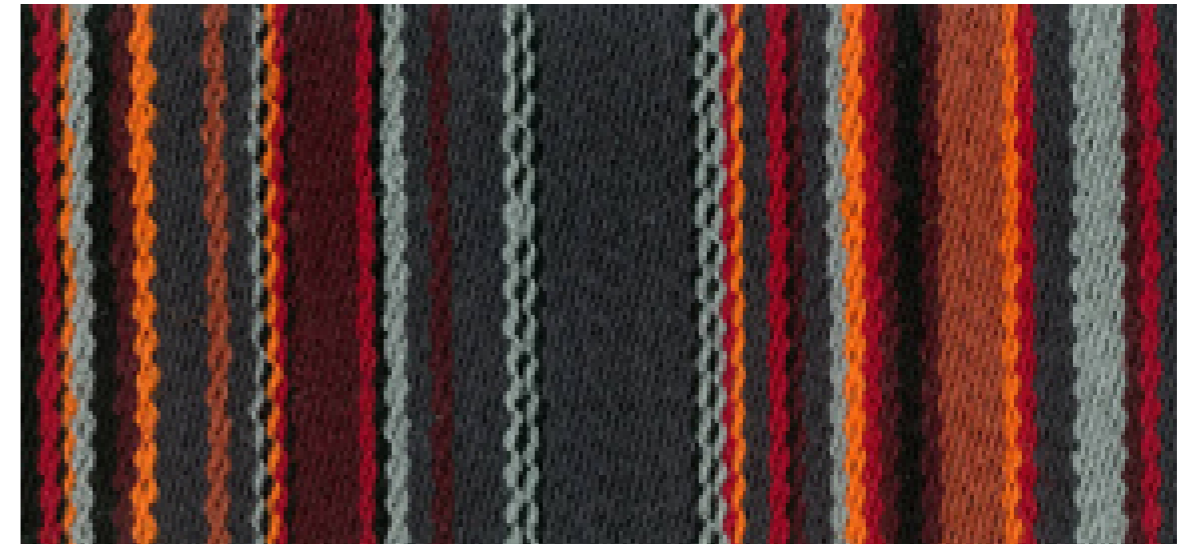


Darwin CUZ38



Napier CUZ08

Stripes 2^{plus}



Frenzy SZY03

Complementary New Blazer colours



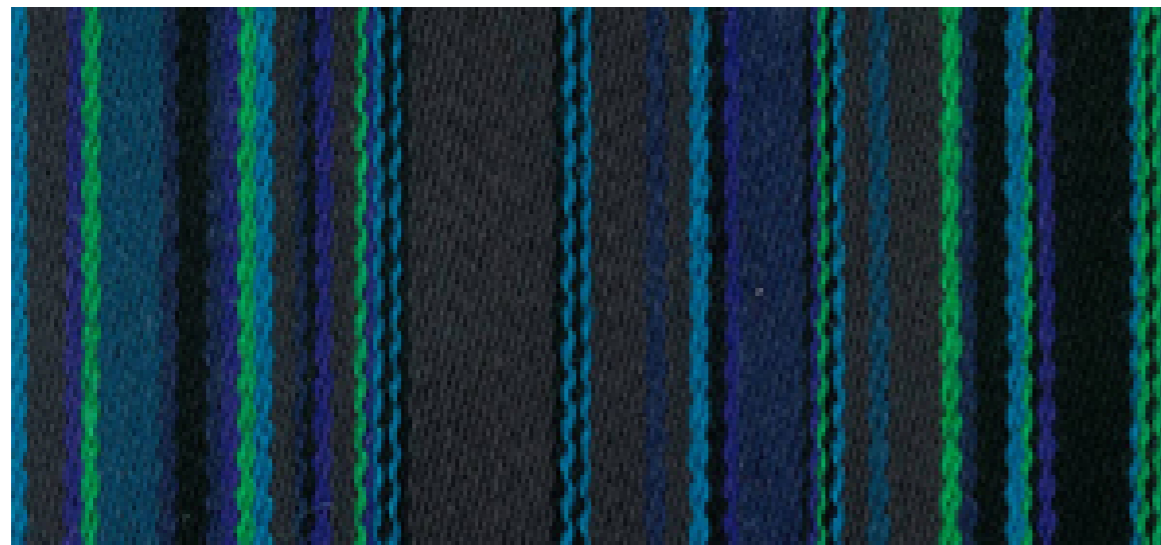
Trinity CUZ01



Magdalene CUZ21



Wellington CUZ13



Aqua SZY02

Complementary New Blazer colours



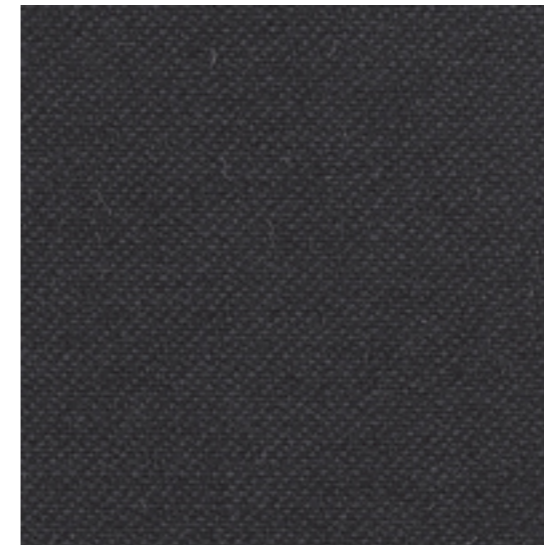
Aston CUZ02



Knightsbridge CUZ26



Cheltenham CUZ37

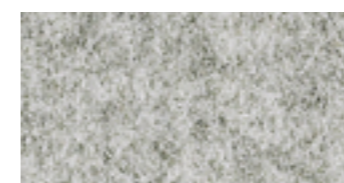


Mole SZU02

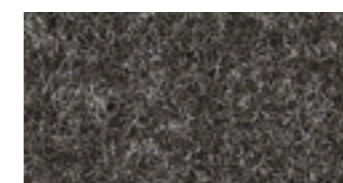


Black SZU01

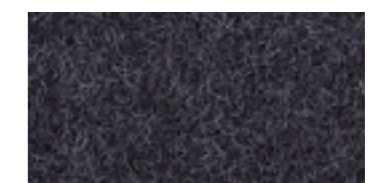
Complementary New Blazer colours



Silverdale CUZ28



Silcoates CUZ30



Bromsgrove CUZ35

Stripes 2 plus



UK	
Composition	95% Pure New Wool, 5% Polyamide
Weight	375g/m ² ±5% (525g/lin.m. ±5%)
Width	140cm ±2% Usable
*Abrasion Resistance	80,000 Martindale cycles with a 5 year guarantee of wearability (full details available)
Flammability	BS EN 1021 - 1 :2006 (cigarette), BS EN 1021 - 2:2006 (match), BS 7176 :2007 Low Hazard, BS 5852 :2006 Section 4 Ignition Source 5, BS 7176 :2007 Medium Hazard, UNI 9175 Classe 1 IM (over FR PU 35 Kg/m ² foam) <i>Note: Flammability performance is dependent on foam used.</i>
*Light Fastness	5 (ISO 105 - B02:1999)
*Fastness to Rubbing	Wet: 4 Dry: 4 (ISO 105 - X12:2002)
Maintenance	Vacuum regularly. Professionally dry clean or wipe clean with a damp cloth
Colour Matching	Batch to batch variations in shade may occur within commercial tolerances

*Tested in accordance with BS 2543:1995/2004. Further information available on request. Please note that ultimate seam performance is dependent on seam construction, and needle and thread type. We recommend that appropriate sewing advice be taken. **Note:** We reserve the right to alter technical specifications without notice. The Unregistered Design Rights and the Copyright in all designs are the exclusive property of Camira Fabrics Limited.

F	
Composition	95% Pure Laine Vierge, 5% Polyamide
Poids	375g/m ² ±5% (525g/m.l. ±5%)
Largeur	140cm ±2% utilisable
*Résistance à l'abrasion	80,000 Martindale tours avec une garantie de durabilité de 5 ans (renseignements complémentaires disponibles)
Flammabilité	BS EN 1021 - 1:2006 (cigarette), BS EN 1021 - 2:2006 (allumette) BS 7176 :2007 Low Hazard, BS 5852 :2006 Section 4 Ignition Source 5, BS 7176 :2007 Medium Hazard, UNI 9175 Classe 1 IM (sur une mousse non-feu à densité de 35 Kg/m ³) <i>Notez: Réaction au feu dépend de la mousse utilisée.</i>
*Solidité à la lumière	5 (ISO 105 - B02:1999)
*Solidité au Frottement	Mouillé: 4 Sec: 4 (ISO 105 - X12:2002)
Nettoyage	Aspirer régulièrement. Nettoyage à sec professionnel. Autrement, essuyer avec une étoffe humide
Standardisation des coloris	Variations de coloris d'un bain à un autre peuvent se manifester.

*Testé selon la norme BS 2543:1995/2004. De plus amples informations sont disponibles sur demande. Veuillez noter que le glissement de la couture sous tension dépend de la structure de la couture, de l'aiguille et du fil. Nous recommandons de prendre conseil au près d'un professionnel. **Veuillez noter** que nous réservons le droit de modifier les spécifications techniques sans préavis. Les droits non-déposés sur les designs ainsi que les droits de copie sont la propriété exclusive de Camira Fabrics Limited.

I	
Composizione	95% Pura Lana Vergine, 5% Poliammide
Peso	375g/m ² ±5% (525g/lin.m. ±5%)
Altezza	140cm ±2% Utilizzabile
Resistenza all'abrasione	80,000 Cicli Martindale con garanzia d'uso di 5 anni (dettagli disponibili a richiesta)
Resistenza al fuoco	BS EN 1021 - 1:2006 (Sigaretta), BS EN 1021 - 2:2006 (Cerino) BS 7176 :2007 Low Hazard, BS 5852 :2006 Section 4 Ignition Source 5, BS 7176 :2007 Medium Hazard, UNI 9175 Classe 1 IM accoppiato con schiumatoadatto (FR PU 35 Kg/m ²) <i>Nota: Il grado di resistenza al fuoco dipende dal tipo di schiuma utilizzata</i>
Solidità alla luce	5 (ISO 105 - B02:1999)
Resistenza allo sfregamento	Umido: 4 Secco: 4 (ISO 105 - X12:2002)
Manutenzione	Regolarmente con aspirapolvere. Strofinare leggermente con panno umido. Lavaggio a secco professionale.
Costanza del colore	Sono possibili leggere variazioni.

*Tested in accordance with BS 2543:1995/2004. Further information available on request. Please note that ultimate seam performance is dependent on seam construction, and needle and thread type. We recommend that appropriate sewing advice be taken. **Note:** We reserve the right to alter technical specifications without notice. I diritti su tutti i disegni non ancora registrati e quelli coperti da Copyright sono proprietà esclusiva di Camira Fabrics Limited.

camira

Camira Fabrics Ltd, Hopton Mills, Mirfield, West Yorkshire, UK, WF14 8HE

Sales: UK (01924) 490491, Int. +44 1924 491666 F +44 (0)1924 495605 / 498930 e-mail: info@camirafabrics.com

UK Sales	T 01924 490491	F 01924 498930
International Sales	T +44 1924 491666	F +44 1924 495605
France/Benelux	T +32 56 227 266	F +32 56 228 647
Germany	T +49 7031 60 84 30	F +49 7031 60 84 33
Scandinavia	T +45 32 52 20 01	F +45 32 52 55 45
Hong Kong	T +852 2314 8728	F +852 2314 4250
Dubai	T +971 4 3967398	F +971 4 3967398

www.camirafabrics.com



Mixed Sources
Product group from well-managed forests and other controlled sources
www.fsc.org Cert no. CU-COC-807273-0
© 1996 Forest Stewardship Council



D	
Zusammensetzung	95% Reine Schurwolle, 5% Polyamide
Gewicht	375g/m ² ±5% (525g/ld.M. ±5%)
Breite	140cm ±2% ohne Webkante
*Scheuerfestigkeit	80,000 Martindale Scheuertouren und 5 Jahre Garantie gegen Durchscheuern (Details auf Anfrage)
Feuersicherung	EN 1021 - 1:2006 (zigarettentest), EN 1021 - 2:2006 (Streichholztest), BS 7176 :2007 Low Hazard, BS 5852 :2006 Section 4 Ignition Source 5, BS 7176 :2007 Medium Hazard, UNI 9175 Classe 1 IM (mit FR PU 35 Kg/m ² Schaum) <i>Bemerkung: Schwerentflammbarkeit hängt von verwendetem Schaum ab.</i>
*Lichtechtheit	5 (ISO 105 - B02:1999)
*Reibecktheit	Nass: 4 Trocken: 4 (ISO 105 - X12:2002)
Reinigung	Regelmässig absaugen. Professionelle Trockenreinigung. Alternativ dazu mit einem feuchten Tuch abwischen.
Farbabweichungen	Handelsübliche Farbabweichungen vorbehalten

* Wurde nach BS 2543: 2004 getestet. Weitere Informationen erhalten Sie auf Nachfrage. Eine optimale Nähtausrüstfestigkeit hängt von der Nähfahne, der verwendeten Nadel und des Fadens ab. Wir empfehlen daher Nähversuche durchzuführen. **Anmerkung:** Wir behalten uns die Änderungen technischer Spezifikationen vor. Die registrierten und nicht registrierten Urheberrechte an den Dessinierungen sind ausschließliches Eigentum der Camira Fabrics Limited.

DK	
Materiale	95% Ren Ny Uld, 5% Polyamid
Vægt	375g/m ² ±5% (525g/lin.m. ±5%)
Bredde	140cm ±2% anvendeligt
*Slidstyrke	80,000 Martindale slidebevægelser med 5 års garanti (udført beskrivelse af garantien kan rekvireres)
Flammesikring	BS EN 1021 - 1:2006 (cigarettest), BS EN 1021 - 2:2006 (taendstiktest) BS 7176 :2007 Low Hazard, BS 5852 :2006 Section 4 Ignition Source 5, BS 7176 :2007 Medium Hazard, UNI 9175 Classe 1 IM (over brandhæmmende PU skum vægr 35 Kg/m ²) <i>Bemærk: Flammesikkerheden er afhængig af anvendt skumtype</i>
*Lysægted	5 (ISO 105 - B02:1999)
*Gnidægted	Våd: 4 Tør: 4 (ISO 105 - X12:2002)
Rengjøring	Stovsuges regelmæssigt. Kemisk rens. Alternativt rengøring med en hårdt opvredet klud
Farvedifferencer	Farvedifferencer indentor kommercielle tolerancegrænser kan forekomme fra serie til serie.

* Testet i henhold til BS2543:1995/2004. Yderligere information kan fås på forespørgsel. Vær opmærksom på, at optimal sømglidning er afhængig af søm-, nål- og trådtype. Vi anbefaler, at du følger relevante syinstruktioner. **Bemærk:** Vi forbeholder os retten til at ændre tekniske specifikationer uden varsel. De uragistrerede designrettigheder og ophavsretten til alle designs tilhører ubetinget Camira Fabrics Limited.

ES	
Composición	95% Pura Lana Virgen, 5% Polyamide
Peso	375g/m ² ±5% (525g/lin.m. ±5%)
Ancho	140cm ±2% utilizable
*Resistencia a la abrasión	80,000 Martindale ciclos con garantía de uso 5 años (más información disponible bajo consulta)
Inflamabilidad	EN 1021 - 1:2006 (cigarrillo), EN 1021 - 2:2006 (cerilla), BS 7176 :2007 Low Hazard, BS 5852 :2006 Section 4 Ignition Source 5, BS 7176 :2007 Medium Hazard, UNI 9175 Classe 1 IM (FR PU 35 Kg/m ²) <i>Condiciones ignífugas dependientes del tipo de foam utilizado</i>
*Solidez a la luz	5 (ISO 105 - B02:1999)
*Solidez al rozamiento	Húmedo: 4 Seco: 4 (ISO 105 - X12:2002)
Maintenance	Limpiar con aspiradora con regularidad. Limpiar en seco, o bien lavar con un paño húmedo
Colour Matching	Cada lote puede tener pequeñas variaciones en el tono dentro de las tolerancias comercialmente aceptadas.

*Pruebas realizadas según la norma BS 2543:1995/2004. Más información disponible bajo consulta. El deslizamiento de costura depende de su construcción así como el tipo de aguja e hilo empleados. Se recomienda que pida consejos apropiados para la costura. Se reserva el derecho de modificar las especificaciones técnicas sin previo aviso. Los derechos sobre dibujos no registrados y los derechos de autor sobre todos los dibujos son propiedad exclusiva de Camira Fabrics Limited.

Stripes 2 plus

from *The Savile Row Collection*



UK “Stripes 2 plus is a random fusion of delicate yet striking textile stripes in our exquisite Savile Row quality. The collection is designed in three shades, electric aquas, elegant nudes and flaming oranges, all reined in by a subtle charcoal base colour creating an air of understated sophistication. These luxurious fabrics sit beautifully together with our other wool rich ranges, New Blazer and Oxygen, creating a stunning yet refined interior space.”

D “Stripes 2 plus ist eine gefällige Kombination aus feinen aber auffallenden Streifen in unserer SavileRow Qualität. Die Kollektion wurde in 3 Ausführungen designed, elektrisierende Grüntöne, elegante Naturfarben und flammende Orangetöne auf einem eleganten tiefschwarzen Hintergrund. Die luxuriösen Gewebe lassen sich wunderbar mit unseren Wollstoffen New Blazer und Oxygen kombinieren und sorgen dadurch für effektvolle Akzente in Ihren Büroräumen.”

Hayley Barrett, Designer